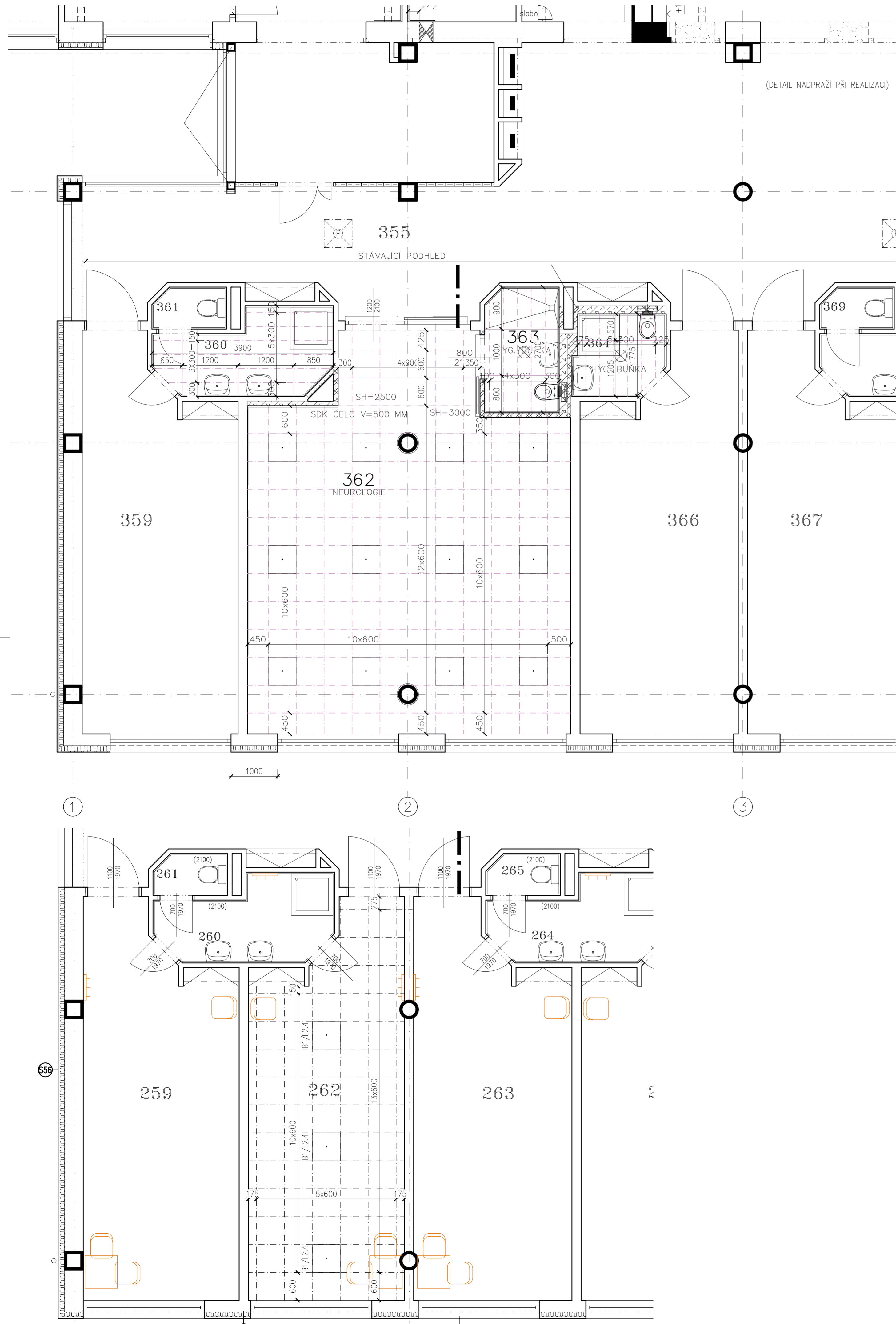


PŮDORYS 3.NP – PODHLEDY



LEGENDA MÍSTNOSTÍ

C.M.	NÁZEV MÍSTNOSTI	PLOCH A (M2)	DRUH PODLAHY		POVRCH STĚN		STROP / PODHLED	SVĚTL A VÝŠK A
355	NÁVŠTĚVNÍ PROSTOR	182,90	STÁV. PŘÍRODNÍ LINOLEUM	ST ÁV.	STÁV. ŠTUK.OM., NATĚR	ST ÁV.	STAV.	3,00
359	POKOJ 3–LŮŽKOVÝ	25,80	STÁV.PŘÍRODNÍ LINOLEUM	ST ÁV.	STÁV. ŠTUK.OM., NOVÝ NATĚR	N1 A.	STAV.	3,55
360	HYGIENICKÁ BUŇKA	6,00	PROTISKLUZNÉ PVC	P2	KERAMICKÝ OBKLAD	O1	RASTR R5	2,50
361	WC	1,30	STÁV.KERAMICKÁ DLAŽBA	P2	STÁV.ŠTUK.OM., NATĚR / K.O. DO 2100	N1a	RASTR R5	2,50
362	POKOJ ZVÝŠENÉ PÉČE	53,30	EL.PVC VODIVÉ	P1 P3	ŠTUK.OM., NATĚR / K.O. ZA LINKOU	N1a	RASTR R2	3,00
363	HYGIENICKÁ BUŇKA	4,20	PROTISKLUZNÉ PVC	P2	KERAMICKÝ OBKLAD	O1	RASTR R5	2,50
364	HYGIENICKÁ BUŇKA	3,30	PROTISKLUZNÉ PVC	P2	KERAMICKÝ OBKLAD	O1	RASTR R5	2,50
366	POKOJ 3–LŮŽKOVÝ	26,20	STÁV. PŘÍRODNÍ LINOLEUM	ST ÁV.	STÁV. ŠTUK.OM., NATĚR	ST ÁV.	STAV.	3,55

SEZNAM PODHLEDŮ

PODROBNÝ POPIS VIZ. SAMOSTATNÁ ČÁST REALIZAČNÍ DOKUMENTACE – TECHNICKÉ SPECIFIKACE (PODMINKY) VÝROBKŮ, S PODROBNĚ POPSANÝMI TECHNICKÝMI A ESTETICKÝMI POŽADAVKY NA JEDNOTLIVÉ TYPY PODHLEDŮ

RASTROVÉ PODHLEDY

- RASTR **R2** –HYGIENICKÝ PODHLED PRO PROSTORY SE ZVÝŠENÝMI POŽADAVKY NA AKUSTIKU A NA ČISTOTU PROSTŘEDÍ A POŽADAVKEM NA SNADNOU DEMONTOVATELNOST STROPNÍCH PANELŮ. AKUSTICKÝ MINERÁLNÍ PODHLED, ODOLNÝ PROTI ČIŠTĚNÍ ZA MOKRA I ZA SUCHA, ODOLÁVAJÍCÍ BĚŽNÝM DEZINFEKČNÍM PROSTŘEDKŮM A PARÁM PEROXIDU VODÍKU. TÝDENNÍ ČIŠTĚNÍ ZA MOKRA. PANELY ODOLNÉ VŮČI RŮSTU PLISNI A BAKTERIÍ.
- PANEL PODHLEDU DEMONTOVATELNÝ, NADZVEDNUTÍM A PROTLAČIT RASTREM.
 - KOEFICIENT POHLTIVOST $\alpha_{w,min}$ = 1,0, AKUSTICKÁ ABSORBČNÍ TRÍDA A.
 - VIDITELNÝ, POLOZAPUŠTĚNÝ NOSNÝ ROŠT SE STÍNOVÝM EFEKTEM, ZÁVĚSNÝ SYSTÉM S VIDITELNÝM NOSNÝM RASTREM ŠÍŘKY 24 MM – BILÝ, ANTIKOROZNÍ ROŠT TŘÍDY C1. PANELY V NOSNÉM RASTRU ZAJIŠTĚNÝ KLIPY.
 - ROZMĚR PANELU 600x600x15 MM, BARVA PANELU BILÁ (NCS S0500–N).
 - PODHLED S CERTIFIKACÍ DO ČISTÉHO PROSTŘEDÍ ISO 4, POHYB VYLUČOVANÝCH ČÁSTIC CP(0,5)0,5.
 - OSAZENÉ PRVKY PROFES DO RASTRU PODHLEDU S HORNÍ MONTÁŽÍ.
- POZN.: VIZ TECHNICKÉ SPECIFIKACE VÝROBKŮ – VÝROBEK č.R2



- RASTR **R5** – AKUSTICKÝ RASTROVÝ PODHLED S VYSOKÝMI NÁROKY NA DOBROU AKUSTIKU PROSTORU, SROZUMITELNOST ŘEČI A POŽADAVKEM NA SNADNOU DEMONTOVATELNOST STROPNÍCH PANELŮ.
- ŠÍROKOPÁSMOVÝ AKUSTICKÝ MINERÁLNÍ PODHLED, ODOLNÝ PROTI ČIŠTĚNÍ ZA MOKRA I ZA SUCHA.
 - PANEL SNADNO DEMONTOVATELNÝ LEHKÝM ZATLAČENÍM DO BOKU PROTI PRUŽINĚ A VYKLOPENÍM DOLŮ.
 - KOEFICIENT POHLTIVOST $\alpha_{w,min}$ = 0,9, AKUSTICKÁ ABSORBČNÍ TRÍDA A.
 - PODHLED S POLOSKRYTÝM NOSNÝM SYSTÉM, ZVÝRAZNŮJÍCÍ SMĚR V MÍSTNOSTI. V JEDNOM SMĚRU MEZI KAZETAMI PŘÍZNANÁ MEZERA PRO ZDŮRAZNĚNÍ SMĚRU A V DRUHÉM SMĚRU JSOU KAZETY SESAZENY NA SRAZ. HRANY MUSÍ BÝT OSTRÉ A JASNĚ DEFINOVANÉ POMOCÍ SYSTÉMOVÝCH VYMEZOVACŮ. ANTIKOROZNÍ ROŠT TŘÍDY C1 – BILÝ.
 - ROZMĚR PANELU 300x1200x20 MM, BARVA PANELU BILÁ (NCS S0500–N).
 - OSAZENÉ PRVKY PROFES DO PODHLEDU SE SPODNÍ MONTÁŽÍ (ÚROVEŇ STEJNÁ JAKO SPODNÍ ÚROVEŇ PODHLEDU).
- POZN.: VIZ TECHNICKÉ SPECIFIKACE VÝROBKŮ – VÝROBEK č.R5

POZNÁMKA

- PŘI PROVÁDĚNÍ JE NUTNO POSTUPOVAT DLE PLATNÝCH ČSN A TECHNOLOGICKÝCH PRAVIDEL S OHLEDEM NA VŠECHNY PLATNÉ PŘEDPISY BOZP.
- POKUD DOJDE PŘI PROVÁDĚNÍ K NEJASNOSTEM NEBO NEPŘEDVÍDANÝM OKOLNOSTEM JE NUTNO NEPRODLENĚ INFORMOVAT PROJEKTANTA A UPŘESNIT DALŠÍ POSTUP PRACÍ
- PŘI VÝSTAVBĚ JE NUTNÉ VZÁJEMNĚ KOORDINOVAT VÝKRESOVOU DOKUMENTACI STAVEBNÍ A KONSTRUKČNÍ ČÁSTI S NÁVAZNOSTÍ NA PROJEKTY INSTALACÍ, POŽÁRNÍ BEZPEČNOSTI, HLUK. STUDIE APOD.
- HRANICE POŽÁRNÍCH ÚSEKŮ, PROTIPOŽÁRNÍ UCPÁVKY, ZNAČENÍ ÚNIKOVÝCH CEST, POČTY A ROZMÍSTĚNÍ HASIČÍCH PŘÍSTROJŮ AD. DLE PD POŽÁRNĚ BEZPEČNOSTNÍ ŘEŠENÍ
- STUPNICE NÁSTUPNÍHO A VÝSTUPNÍHO SCHODU KAŽDÉHO SCHODIŠŤOVÉHO RAMENE MUSÍ BÝT VÝRAZNĚ KONTRASTNĚ ROZEZNATELNÁ OD OKOLÍ, SOUČINITEL SMYKOVÉHO TŘENÍ POVRCHU STUPNICE (PŘI OKRAJI SCHOD.STUPNĚ) A PODEST MUSÍ BÝT MIN.0.6
- VŠECHNY ZDRAVOTNĚ TECHNOLOGICKÉ ZAŘÍZOVACÍ PŘEDMĚTY (UMYVADLA, ZÁCHODOVÉ MÍSY, ...) UMÍSŤOVAT DLE NORMY ČSN 734108 – ODSTUPOVÉ VZDÁLENOSTI UMYVADEL OD ROHŮ (MIN. 400 MM)
- PŘED PROVÁDĚNÍM ZEMNÍCH PRACÍ JE NUTNÉ VYTÝČIT VEŠKERÉ PODZ.INŽ.SITĚ A PROVÉST TAKOVÁ OPATŘENÍ, ABY NEDOŠLO K JEJICH POŠKOZENÍ
- VÝZDÍVKY INSTALAČNÍCH ŠACHET BUDOU PROVEDENY AŽ PO OSAZENÍ VŠECH ROZVODŮ
- OBEZDÍVANÉ EL. ROZVADĚČE OBEZDÍT PO CÉLÉ VÝŠCE. PŘEKLAD NAD NIMI UMÍSTIT TAK, ABY MOHLY ZA NIM PROJÍT EL. KABELY NAD PODHLEDOVOU KONSTRUKCI (ŠÍŘKA PŘEKLADU 100 MM). ŠACHTU ZAOMÍTAT
- ● – TAKTO OZNAČENÉ KONSTRUKCE V PROVEDENÍ S PROTIPOŽÁRNÍ ODOLNOSTÍ
- ZPŮSOB UKONČENÍ NENOSNÝCH STĚN U STROPŮ A STĚN DLE ZÁSAD NAVRHOVÁNÍ VYDANÝCH VÝROBCEM ZDIVA
- MEZERA MEZI ZDIVEM A STROPEM BUDE VYPĚNĚNA PUR PĚNOU, VE STĚNÁCH NA PŘEDĚLU POŽÁRNÍCH ÚSEKŮ BUDE MEZERA VYPLNĚNA MINERÁLNÍ VLNOU, V MÍSTNOSTECH BEZ STROPNÍCH PODHLEDŮ BUDE ROHOVÁ SPÁRA VYPLNĚNA TRVÁLE PRUŽNÝM TMELEM
- V PŘÍPADĚ BOURÁNÍ ZDIVA ŠÍŘKY VĚTŠÍ NEŽ 150 MM BUDE NA STAVBĚ PŘED BOURÁNÍM PROVĚŘENA JEHO PŘÍPADNÁ STATICKÁ FUNKCE
- PROSTUPY STROPY A STĚNAMI ÚT, ELEKTRO, VZT, ZTI AD. DLE PD JEDNOTLIVÝCH PROFESÍ, PROSTUPY STĚNAMI ŠÍŘKY VĚTŠÍ 400 MM BUDOU OPATŘENY PŘEKLADY – DLE PD STATIKA

± 0.0 = 599.000

D1.14 PAVILON INTERNÍCH OBORŮ
D1.14.1 ARCHITEKTONICKO–STAVEBNÍ ŘEŠENÍ

TENTO VÝKRES A JEHO DETAILS JSOU MAJETKEM ZHOTOVITELE A NESMÍ BÝT POUŽIT CELÝ ANI Z ČÁSTI BEZ JEHO PÍSEMNÉHO SOUHLASU (DLE ZÁKONA Č. 121/2000 Sb.).				
ZPRACOVATEL DÍLČÍ ČÁSTI:PENTA PROJEKT s.r.o., Mrštíkova 12, 586 01 Jihlava			 Mrštíkova 12, 586 01, Jihlava tel.: +420 567 312 451-4, fax: +420 567 3124 55	
VEDOUČÍ PROJEKTANT	VYPRACOVAL	KONTROLOVAL		
ING.ARCH. J. HOMOLKA, CSc.	ING. JINDŘICH BERAN	ING. JIŘÍ BROŽ		
GENERÁLNÍ PROJEKTANT:PENTA PROJEKT s.r.o., Mrštíkova 12, 586 01 Jihlava			 Mrštíkova 12, 586 01, Jihlava tel.: +420 567 312 451-4, fax: +420 567 3124 55	
VEDOUČÍ PROJEKTANT	HLAVNÍ INŽENÝR PROJEKTU			
ING.ARCH. JAROMÍR HOMOLKA, CSc.	ING. JINDŘICH BERAN			
INVESTOR: Nemocnice Nové Město na Moravě, Žďárská 610, Nové Město na Moravě			FORMÁT 6x A4 DATUM 2 / 2024 STUPEŇ DPS ZAK. ČÍSLO A 17-23-P MĚŘITKO Č. VÝKRESU	
NÁZEV AKCE:				
NEMOCNICE NOVÉ MĚSTO NA MORAVĚ ZŘÍZENÍ 2 POKOJŮ ZVÝŠENÉ PÉČE NEUROLOGICKÉHO ODDĚLENÍ				
VÝKRES			1 : 50 D1.14.1-06	
PŮDORYS 2NP, 3.NP – PODHLEDY				